

Piscine Mesnil Amelot

BUREAU D'ETUDES A.GARNIER - CHAUFFAGE - VENTILATION -
CLIMATISATION - FLUIDES - DÉVELOPPEMENT DURABLE



La piscine Plaine Oxygène, au sein du complexe de loisirs à Le Mesnil Amelot se compose de cinq espaces entièrement dédiés à la forme et la détente sur plus de 11 000 m².

Une aire de loisirs géante pour toute la famille, qui compte avant tout un espace aquatique lumineux (avec bassin sportif et toboggan géant).

Tous les sports se conjuguent dans l'eau avec une association d'aqua- activités (aquagym, aqua biking, etc.) et l'espace forme propose salle de musculation, cours de zumba, fitness...

Audit technique & état des lieux en vue d'établir des propositions de travaux

La piscine Plaine Oxygène a ouvert au public en Septembre 2010 avec ses 900 m² de bassins et de nombreuses activités de loisirs.

Très rapidement, des problèmes ont été évoqués par l'exploitant technique en charge des installations: problèmes de maîtrise des installations, problèmes récurrents de maîtrise de la qualité de l'eau, problème de maîtrise des consommations d'eau.



Malgré une procédure d'expertise en cours, le Maître d'Ouvrage a confié au Bureau d'Etudes Alain GARNIER et à D2X la réalisation d'un audit technique afin de réaliser un état des lieux des problèmes, qui sera complété de propositions de travaux. Vetusté, économies d'énergie, non-conformité et erreurs de conception seront étudiés.

Caractéristiques

La partie piscine est composé de :

- Un bassin de natation 25 x 15 soit 375 m²,
- Un bassin d'apprentissage de 162 m²,
- Un bassin de loisirs de 260 m²,
- Une pataugeoire de 50 m²,
- Un bassin de réception du toboggan de 35 m²,
- Un bassin aquabike de 70 m².

Soit : 952 m² de plan d'eau.



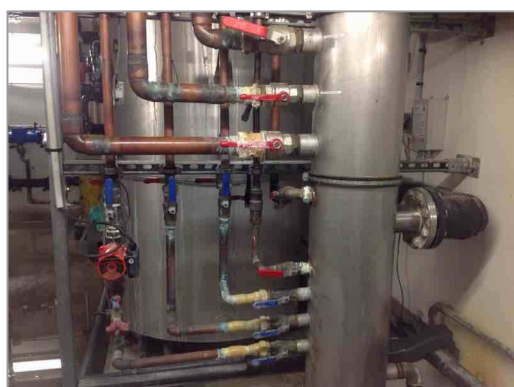
Inventorier les éléments défectueux

Etat des lieux précis du bâtiment pour tous les corps d'état avec visite du site et analyse des documents et supports graphiques fournis par le Maître d'ouvrage.

✓ **Lots architecturaux** : clos et couvert, gros-œuvre, corps d'état secondaires, etc...

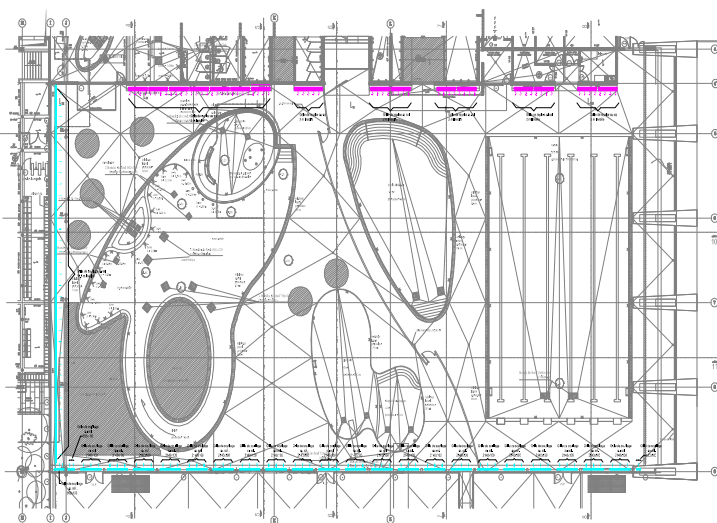


✓ **Lots techniques** : chauffage, climatisation, traitement de l'air, traitement de l'eau, éclairage et électricité : courants forts et faibles, paratonnerre, plomberie sanitaire, SSI, production de froid, désenfumage, monte-charges, etc...

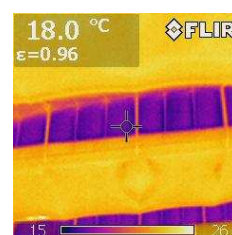
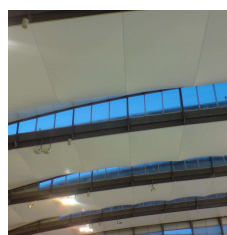


✓ **Lots relatifs aux équipements spécifiques** : locaux et installations techniques piscine, locaux et installations techniques de la plaine de jeux, bassins piscine, étanchéité des bassins piscine, revêtements bassins piscine, revêtements plages, jeux piscine, toboggans, faux-plafonds piscine, faux-plafonds plaine de jeux, etc....

✓ **Lot relatif aux conditions d'accès des travailleurs** (code du travail) en mise application du DIUO pour les maintenances techniques.



✓ **Thermographie du bâtiment**



Donner les outils pour l'avenir

Rédaction d'un rapport détaillé et diagnostic des différents points relevés sur le bâtiment et les installations (pour l'ensemble des lots et points ci-dessus) avec établissement de priorités. (Rapport périodique annuel des vérifications exigées).

Proposition d'un programme pluriannuel de rénovation du site avec coût estimatif des investissements et planning prévisionnel des travaux avec établissement d'un avant-projet estimatif.

